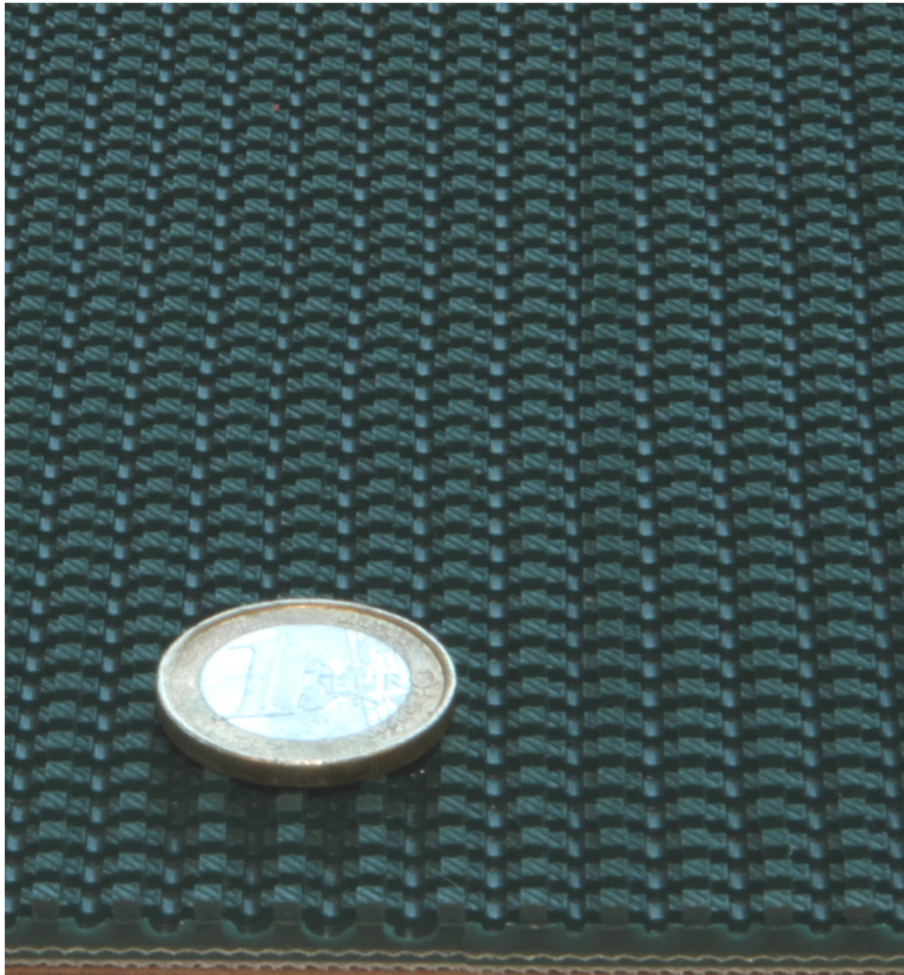


MTF Laufdecke Nr. 2



Material Tragseite	PVC
Temperaturbeständigkeit	-15°C / +85°C
Gesamtdicke	5,6mm
Staufähig	nein
Lebensmitteltauglich (FDA)	nein
Öl- und fettbeständig	bedingt
Antistatisch	ja
Stollen lieferbar	ja
Wellkanten lieferbar	ja
Max. Breite für Winkelbänder	500
Geeignet für I-Tech Bänder	nein (Rolle Ømin: 60mm)

Einsatzgebiete	<ul style="list-style-type: none">▪ Steigtransport ohne Stollen▪ Hohe Adhäsion▪ Karton-/Kistentransport
----------------	---

Bemerkungen	<ul style="list-style-type: none">▪ Problematische Reinigung▪ Seitliche Abschälung notwendig
-------------	---