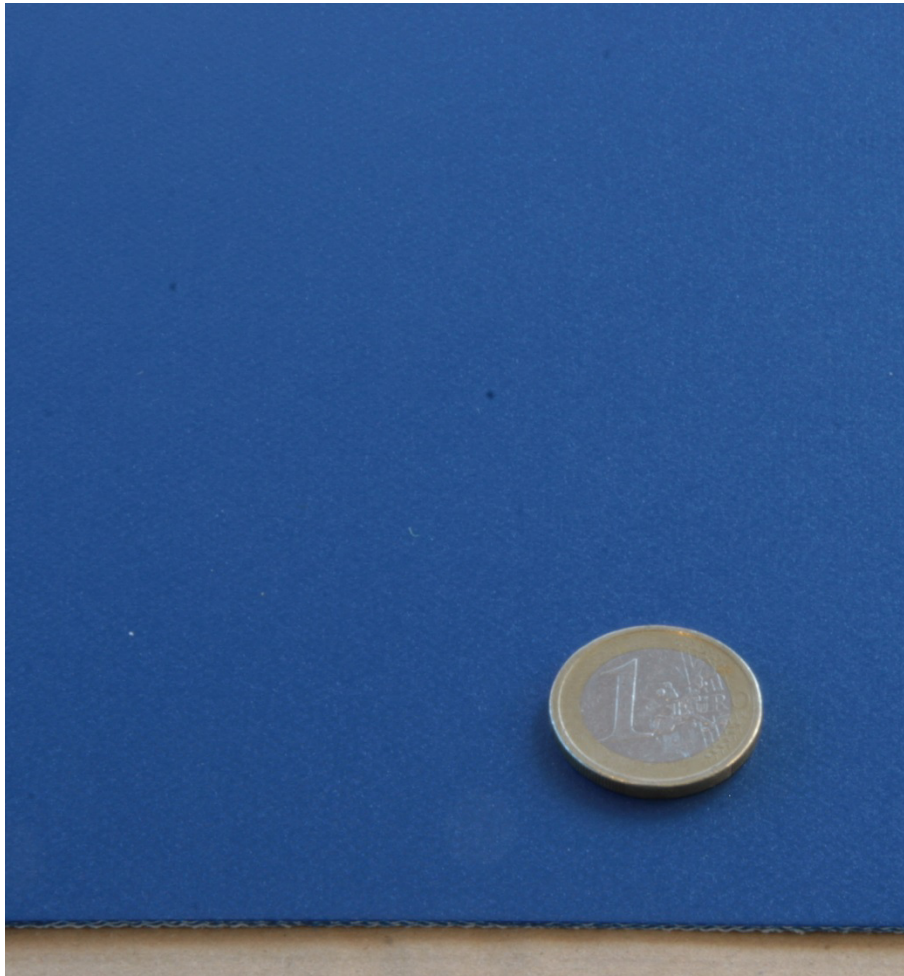


# MTF Laufdecke Nr. 42



Material Tragseite	PU
Temperaturbeständigkeit	-10°C / +80°C
Gesamtdicke	1,7mm
Staufähig	ja
Lebensmitteltauglich (FDA)	ja
Öl- und fettbeständig	ja
Antistatisch	ja
Stollen lieferbar	ja
Wellkanten lieferbar	ja
Max. Breite für Winkelbänder	500
Geeignet für I-Tech Bänder	ja

Einsatzgebiete

- Lebensmittelindustrie

Bemerkungen

- Gute Trenn-/Ablöseigenschaften