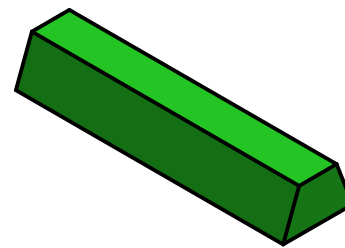
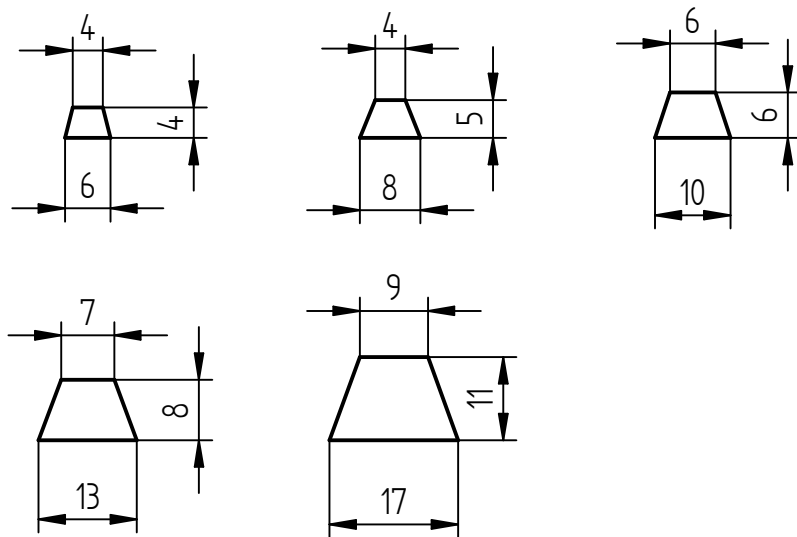


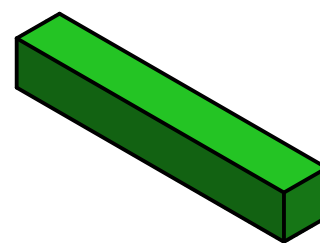
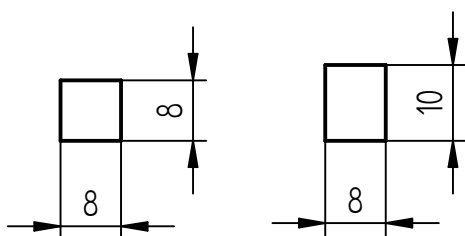
Geometrie und Abmessungen Mitnehmerstollen – Typ I Material – PVC

[TR] Trapezform



| Material: PVC | | |
|---------------|-------------|--------------------------|
| Höhe H | Breite B | Umlenkung min. ϕ |
| 4 | 6 | 40 |
| 5 | 8 | 50 |
| 6 | 10 | 60 |
| 8 | 13 | 80 |
| 11 | 17 | 80 |

[R] Rechteckform

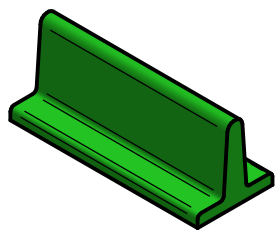


| Material: PVC | | |
|---------------|-------------|--------------------------|
| Höhe H | Breite B | Umlenkung min. ϕ |
| 8 | 8 | 80 |
| 10 | 8 | 80 |

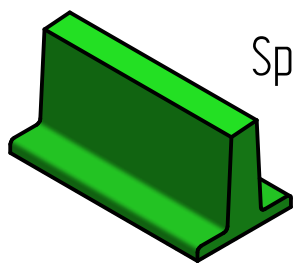
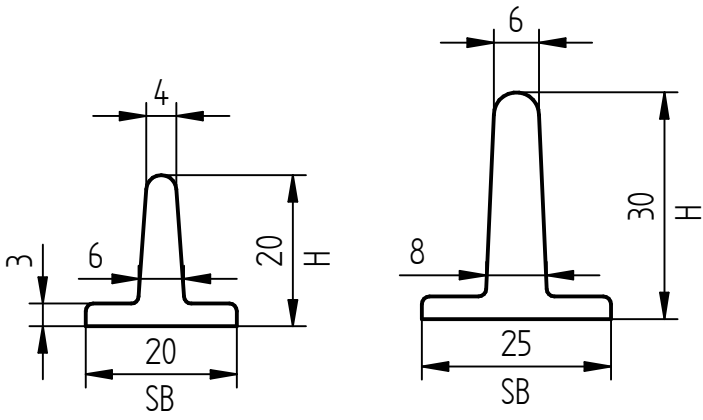
Maße sind Anhaltswerte zu Planungszwecken und unterliegen Toleranzen.
Im konkreten Auftragsfall müssen die Maße mit MTF Technik besprochen werden.

Technische Änderungen und Irrtümer vorbehalten.
Technical modifications and errors excepted.

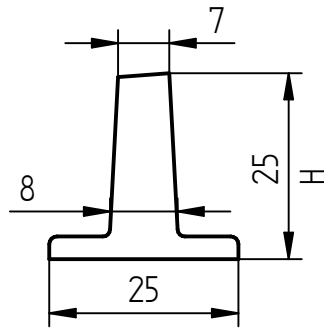
| | | | | | | |
|---|----------------------|------------|--------|---|--|---------------------------------|
| <small>Vervielfältigung dieser Zeichnung oder Weitergabe an Dritte ohne unsere schriftliche Genehmigung ist untersagt! Alle Rechte sind vorbehalten! Die Zeichnung ist unser Eigentum und nach Gebrauch sofort zurückzugeben.</small> | | | | Allgemeintoleranzen DIN ISO 2768-m-S | Werkstückkanten DIN 6784 | Maßstab: _____ Ident-Nr.: _____ |
| | | | | Bear. 05.09.2013 Janusch | Werkstoff: _____ Gewicht: - | |
| | | | | Gepr. _____ | Oberfläche: _____ | |
| | | | | Norm _____ | Benennung: Mitnehmerstollen Typ I - PVC | |
| 03 | Benennung korrigiert | 03.04.2019 | G.Wil. | MTF Technik Hardy Schürfeld GmbH & CO. KG 51702 Bergneustadt | | Zchn.-Nr.: T.851.0003.03 |
| 02 | Zng. aktualisiert | 01.02.2019 | G.Wil. | | | |
| 01 | Zng. aktualisiert | 07.11.2016 | Jue | | | 3 BL. |
| Zust. | Änderung | Datum | Urspr. | Ers.f.: _____ (Ers.d.) | | |



Spitze: rund



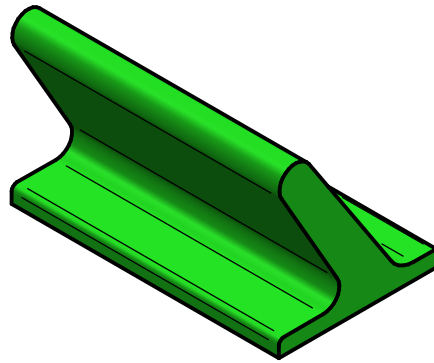
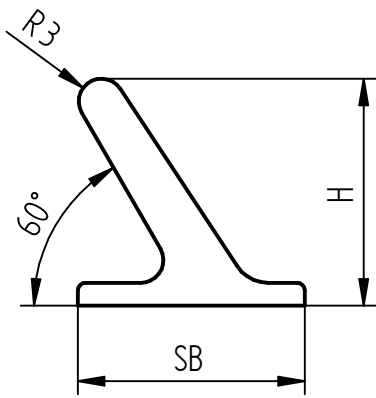
Spitze: gerade



[T] T-Form, gerade

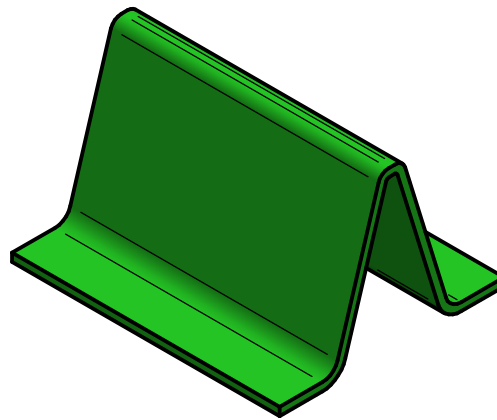
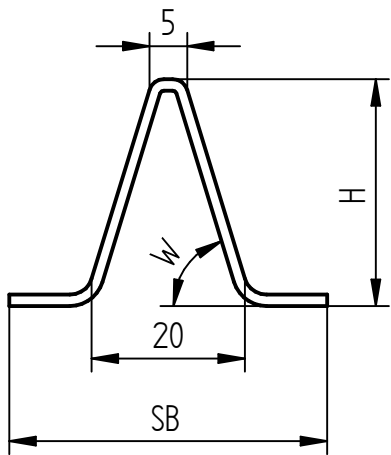
| Material: PVC | | | | |
|---------------|-----------------|------------------|-----------------------|--------|
| Höhe H | Breite Spitze B | Schweißbreite SB | Umlenkung min. ϕ | Spitze |
| 20 | 4 | 20 | 50 | rund |
| 25 | 7±0,5 | 25 | 60 | gerade |
| 30 | 6 | 25 | 75 | rund |

[TN] T-Form, geneigt



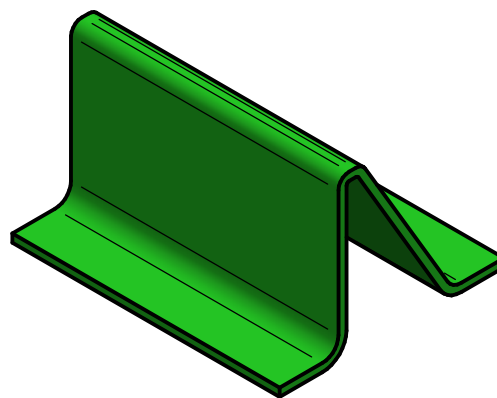
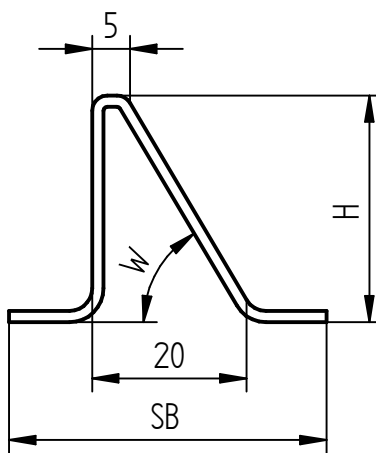
| Material: PVC | | | |
|---------------|----------|------------------|-----------------------|
| Höhe H | Breite B | Schweißbreite SB | Umlenkung min. ϕ |
| 30 | 8 | 30 | 75 |
| 40 | 8 | 30 | 80 |

[SO] Schlaufe offen



| Material: PVC | | | |
|---------------|------------------|----------|-----------------------|
| Höhe H | Schweißbreite SB | Winkel W | Umlenkung min. ϕ |
| 20 | 52 | ca. 64° | 60 |
| 30 | 52 | ca. 73° | 70 |
| 40 | 52 | ca. 78° | 80 |

[SN] Schlaufe offen, geneigt



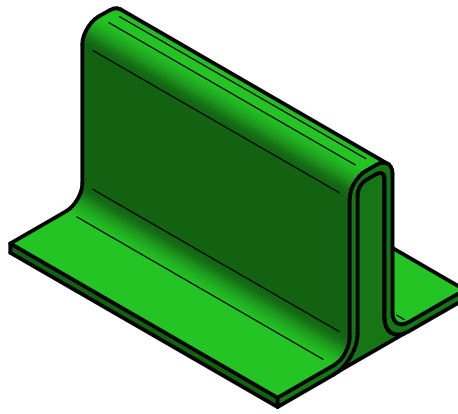
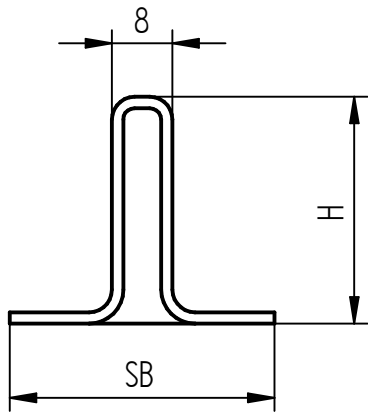
| Material: PVC | | | |
|---------------|------------------|----------|-----------------------|
| Höhe H | Schweißbreite SB | Winkel W | Umlenkung min. ϕ |
| 20 | 52 | ca. 47° | 60 |
| 30 | 52 | ca. 59° | 70 |
| 40 | 52 | ca. 67° | 80 |

Maße sind Anhaltswerte zu Planungszwecken und unterliegen Toleranzen. Im konkreten Auftragsfall müssen die Maße mit MTF Technik besprochen werden.

Technische Änderungen und Irrtümer vorbehalten. Technical modifications and errors excepted.

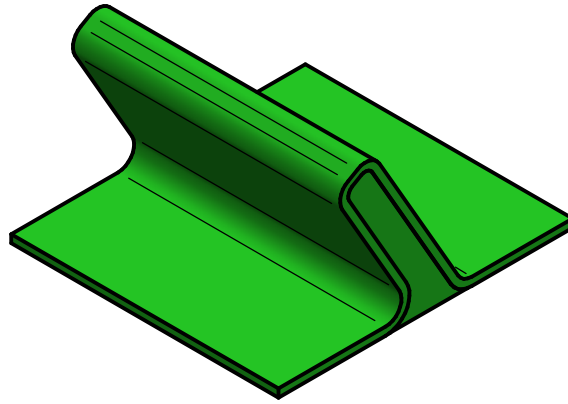
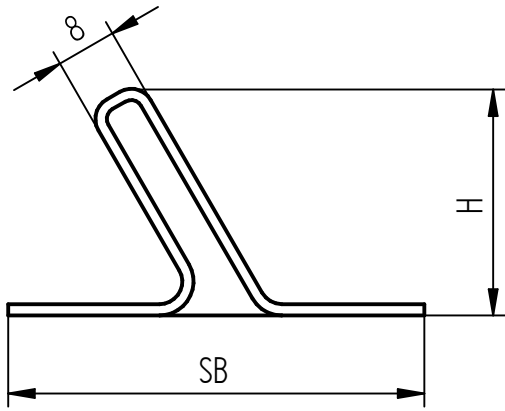
| | | | | | | | | | |
|--|--|--|--|---|--|---|--|---------------------------------|--|
| Vervielfältigung dieser Zeichnung oder Weitergabe an Dritte ohne unsere schriftliche Genehmigung ist untersagt! Alle Rechte sind vorbehalten! Die Zeichnung ist unser Eigentum und nach Gebrauch sofort zurückzugeben. | | | | Allgemeintoleranzen DIN ISO 2768-m-S | | Werkstückkanten DIN 6784 | | Maßstab: _____ Ident-Nr.: _____ | |
| | | | | Datum: 05.09.2013 Name: Janusch | | Werkstoff: _____ Gewicht: - | | Oberfläche: _____ | |
| | | | | Bearb.: _____ Gepr.: _____ Norm: _____ | | Benennung: Mitnehmerstollen Typ I - PVC | | Zchn.-Nr.: T.851.0003.03 | |
| 03 Benennung korrigiert 03.04.2019 G.Wil. 02 Zng. aktualisiert 01.02.2019 G.Wil. 01 Zng. aktualisiert 07.11.2016 Jue | | | | MTF Technik Hardy Schürfeld GmbH & CO. KG 51702 Bergneustadt | | Zchn.-Nr.: T.851.0003.03 | | Blatt 2 3 Bl. | |
| Zust. Änderung Datum Urspr. | | | | (Ers.f.) | | (Ers.d.) | | | |

[SG] Schlaufe geschlossen



| Material: PVC | | |
|---------------|---------------------|--------------------------|
| Höhe H | Schweißbreite SB | Umlenkung min. ϕ |
| 20 | 35 | 30 |
| 30 | 35 | 45 |
| 40 | 35 | 60 |
| 50 | 35 | 75 |

[SY60] Schlaufe geschlossen, Y-Form, geneigt 60°



| Material: PVC | | |
|---------------|---------------------|--------------------------|
| Höhe H | Schweißbreite SB | Umlenkung min. ϕ |
| 20 | 55 | 30 |
| 30 | 55 | 45 |
| 40 | 55 | 60 |
| 50 | 55 | 75 |

Maße sind Anhaltswerte zu Planungszwecken und unterliegen Toleranzen. Im konkreten Auftragsfall müssen die Maße mit MTF Technik besprochen werden.

Technische Änderungen und Irrtümer vorbehalten. Technical modifications and errors excepted.

| | | | | | | | | | | | |
|--|--|----------------------|--|---|--|-----------------------------|--|--|--|---------------|--|
| Vervielfältigung dieser Zeichnung oder Weitergabe an Dritte ohne unsere schriftliche Genehmigung ist untersagt! Alle Rechte sind vorbehalten! Die Zeichnung ist unser Eigentum und nach Gebrauch sofort zurückzugeben. | | | | Allgemeintoleranzen DIN ISO 2768-m-S | | Werkstückkanten DIN 6784 | | Maßstab: | | Ident-Nr.: | |
| | | | | Datum | | Name | | Werkstoff: | | Gewicht: | |
| Bear. | | 05.09.2013 | | Janusch | | Oberfläche: | | Benennung: Mitnehmerstollen Typ I - PVC | | | |
| Gepr. | | | | | | | | | | | |
| Norm | | | | | | | | Zchn.-Nr.: | | Blatt 3 | |
| 03 | | Benennung korrigiert | | 03.04.2019 | | G.Wil. | | MTF Technik Hardy Schürfeld GmbH & CO. KG 51702 Bergneustadt | | T.851.0003.03 | |
| 02 | | Zng. aktualisiert | | 01.02.2019 | | G.Wil. | | | | 3 | |
| 01 | | Zng. aktualisiert | | 07.11.2016 | | Jue | | Ers f.: | | (Ers.d.) | |
| Zust | | Änderung | | Datum | | Urspr.: | | | | | |