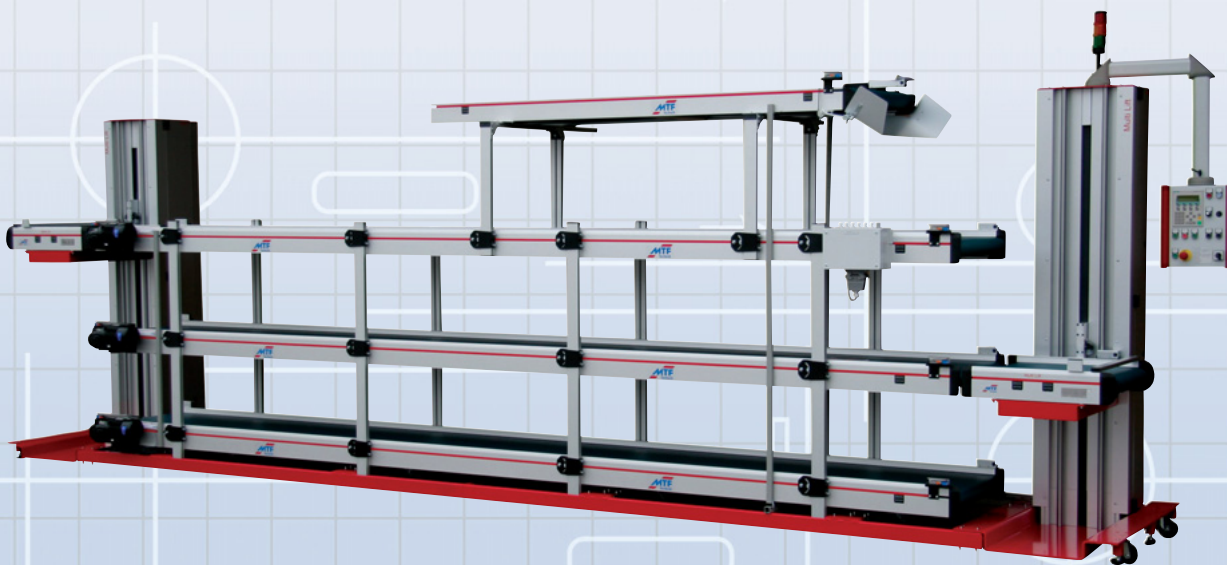
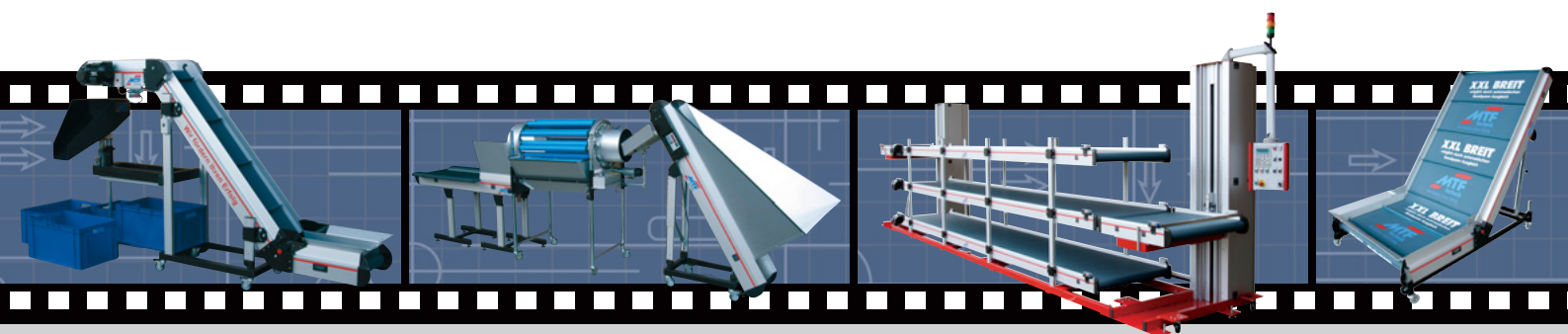
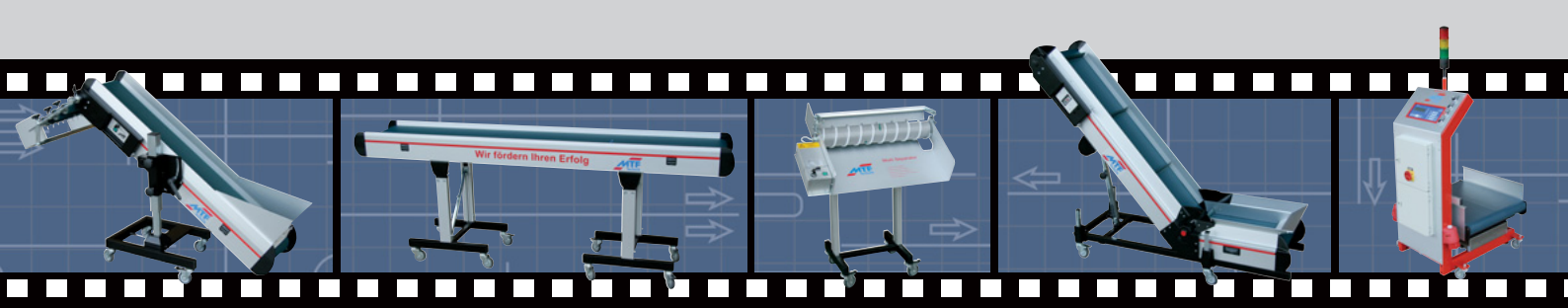


DA MTF PARA A AUTOMAÇÃO: PARA UMA GESTÃO DE STOCKS



MTF Multi-Lift
ML 500-500 | ML 1.000-500



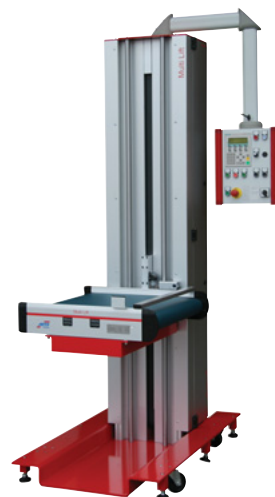


Os **MTF Multi-Lift Buffer Station** permitem uma gestão eficiente e uma redução de espaço utilizado. O comando SPC garante um processo de produção automatizado nos turnos da noite ou fim-de-semana sem mão-de-obra.

Além disso, o dispositivo pode também ser integrado em processos de produção existentes, por exemplo como uma estação de refrigeração.

Benefícios

- Armazenamento das peças ou caixas de tamanhos diferentes;
- Equipamento extremamente robusto e estável com qualidade e confiança da MTF;
- Pouco espaço exigido devido a seu tamanho compacto;
- Estrutura móvel com dispositivos de fixação;
- Comando SPC programável para se adaptar às funções especiais mas também às básicas;
- Comando de operação fácil;
- Automatização eficiente da produção;
- Visualização do estado de operação por uma coluna de luzes com 3 cores;
- Diversos níveis, comprimentos e larguras disponíveis;
- Combinação fácil com outros dispositivos;
- Instalação e arranque fácil;



MTF Multi-Lift
ML 500-500 | ML 1.000-500

Dados técnicos

- Comando Siemens S7 com o painel OP7
- Curso até 2.380 mm como um padrão
- Elevador com velocidade 10 m/min
- Capacidade máxima de carga, incluindo tapete do elevador: 100 kg
- 2 Versões standard para o tapete do elevador: 500 mm ou 1.000 mm de largura
- Guardas de protecção (opção)
- Vários acessórios disponíveis

